

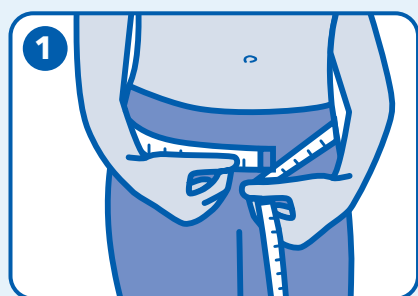


## PULL-ONS

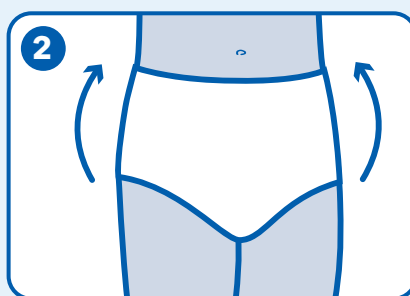
Attends Pull-Ons is een reeks zachte en discrete absorberende broekjes dat aanvoelt als ondergoed. U kunt de wegwerpbroekjes gemakkelijk aan- en uittrekken en ze zijn ontworpen voor lichte tot en met zware incontinentie.



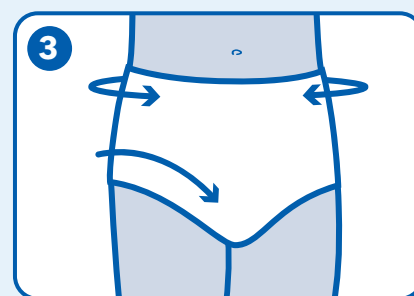
### Gebruiksaanwijzing



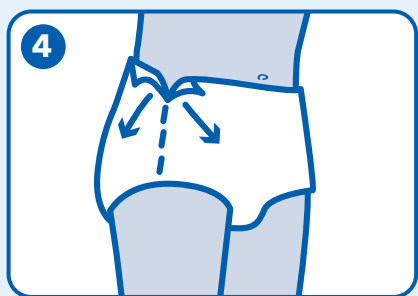
1 Om de juiste maat te kiezen, meet u uw heupomvang en taille. Aan de hand van de grootste omtrek kunt u de juiste maat bepalen.



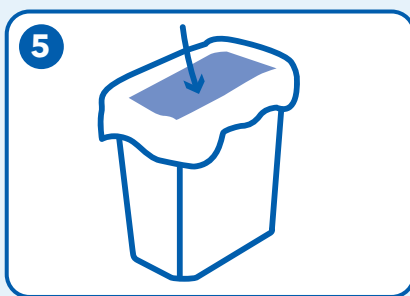
2 Trek het broekje aan en uit zoals normaal ondergoed. Dit kan meerdere keren gedaan worden door het productontwerp.



3 De elasticiteit van het broekje geeft een comfortabele en veilige pasvorm.



4 Als het broekje moet worden verwisseld, u kunt deze uittrekken zoals u gewend bent of indien nodig de zijkanten open scheuren.



5 Rol vervolgens het gebruikte broekje op en deponeer het bij het restafval.

## PULL-ONS

### Hints en Tips

#### Productkeuze

- Selecteer de maat Pull-Ons die u nodig heeft volgens uw heupomvang en taille. Aan de hand van de grootste omtrek kunt u de juiste maat bepalen.
- Selecteer het absorptieniveau op basis van de hoeveelheid urine die u verliest. Begin met het kiezen van een lager absorptiegetal alvorens over te gaan naar een hoger absorptievermogen.
- Pull-Ons kunnen een effectieve beheeroptie bieden voor mensen die de anatomische gevormde inleggers niet willen of kunnen gebruiken.

#### Aantrekken

- Het gekleurde elastiek helpt om de achterzijde van het product eenvoudig te herkennen. Pull-Ons 6XS heeft een gekleurde elastische rand aan de voorzijde.



**Huidverdraagzaamheid**  
dermatologisch goedgekeurd  
door proDERM, Instituut voor  
Toegepast Dermatologisch  
onderzoek

#### Verwisselen

- Controleer de vochtindicator - indien deze voor meer dan de helft (60%) vervaagd is of als het product ontlasting bevat, moet Pull-Ons vervangen worden.

#### Verwijderen

- Rol vervolgens het gebruikte broekje op en deponeer het bij het restafval.
- Spoel de Pull-Ons na gebruik nooit door het toilet.