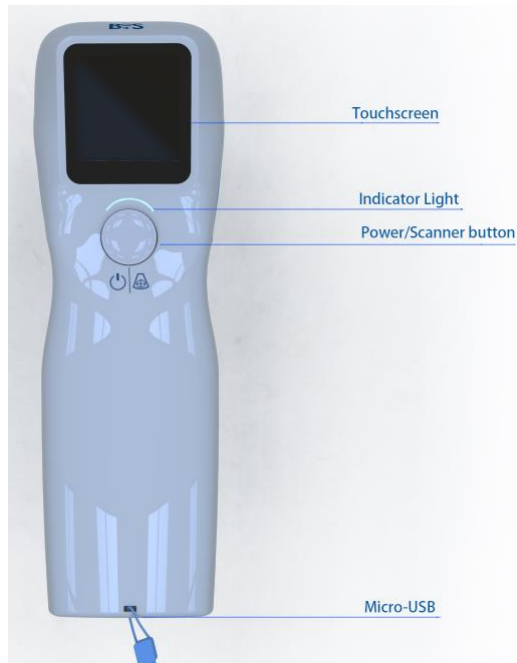
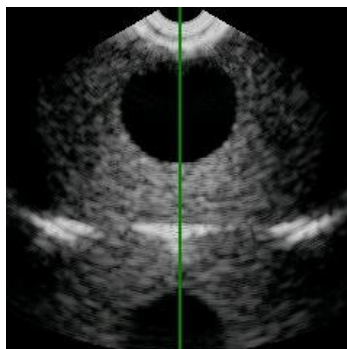


Blaasscanner

Korte handleiding



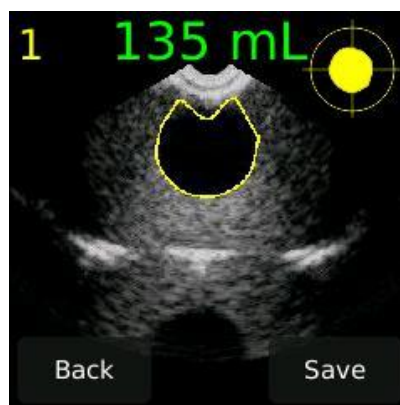
1. **MAAK GEBRUIK VAN DE POLSBAND OM SCHADE DOOR VALLEN TE VOORKOMEN.**
2. **Zet de BVS aan met de power knop** (4 seconden indrukken) midden op instrument, op het scherm verschijnt na enige tijd de beginstand met 3 maal een 0 ml aanduiding.
3. **Breng voldoende gel aan en plaats de scanner net boven het schaambeen op de onderbuik.**
4. **Start de pre-scan middels de power knop 1x in te drukken.**
 - Localiseer de blaas en tracht de blaas (zwarte vlek te midden van grijs zo groot mogelijk in beeld te krijgen, door voorzichtig te kantelen richting het kleine bekken)
 - Oefen lichte druk uit voor een goed contact



Blaasscanner

Korte handleiding

- 5. Als de blaas goed in beeld is , de probe stil houden (en vraag de pat. om zo stil mogelijk (liefst met de adem in te liggen) , druk dan nogmaals op de powerknop.**
 - Gedurende het "echte " scannen zal er een aantal malen een signaal klinken. Pas nadat het signaal (< 4 sec) is opgehouden, de scanner van de buik afhaken.
- 6. Druk vervolgens eenmaal op de powerknop en dan op het aangegeven aantal ml (touchscreen!) Beoordeel het getoonde resultaat, door te "swipen".(zijn de rondjes(12 stuks) allemaal ongeveer gelijk?)**
 - Tevreden? dan kunt u afsluiten door de power knop (in het midden) in te drukken totdat de lampjes uitgaan
 - Vergeet niet de BVS na het schoonmaken weer op te laden door deze op de juiste wijze terug te plaatsen in de houder.(oplaadlampje zal rood oplichten)



- 7. Niet tevreden met het resultaat?** Herhaal dan vanaf stap 3 de procedure