

## ABFALLSAMMLUNG 07.1

ABFALLSAMMLER [137-142](#)

ABFALLBEHÄLTER, SICHERHEITSBEHÄLTER [143-145](#)

GESCHLOSSENE TRANSPORTCONTAINER [146](#)

## WERTSTOFFSORTIERUNG 07.2

GESCHLOSSENE WERTSTOFFSAMMLER UND ZUBEHÖR [148-151](#)

FAHRGESTELL haliroll® [152](#)

WERTSTOFFSAMMLER [153-155](#)

KUNSTSTOFFKÄSTEN, ZUBEHÖR [156](#)

KOMPAKT-WERTSTOFFSAMMLER haliwert,

WEITERES ZUBEHÖR WERTSTOFFSORTIERUNG [157](#)

# ABFALLSAMMLUNG 07.1

ABFALLSAMMLER



Seite 137 ff.

ABFALLSAMMLER CLAPPY



Seite 139 ff.

GESCHLOSSENE ABFALLSAMMLER



Seite 141 ff.

ABFALLBEHÄLTER SEPTOBOX®



Seite 143

ABFALLBEHÄLTER halipac®



Seite 145

GESCHLOSSENE TRANSPORTCONTAINER



Seite 146

## ABFALLSAMMLER, FAHRBAR

- Edelstahl-Rahmengestell fugenlos verschweißt
- Wäschesammler aus Edelstahl-Rundrohr Ø 20 mm
- Mit Scharnierunterteil zur Aufnahme eines Scharnierdeckels
- Mit Hammerlit Haftspannring HR 2000
- Bodenwanne aus ABS
- 4 Lenkrollen, Rad-Ø 75 mm, mit Präzisionskugellager, graue Vollgummibereifung, Räder mit Fadenschutz, Rollengehäuse Stahlblech, verzinkt-chromatiert

MS 265LT, DT 80+80



### // OPTIONALE AUSSTATTUNG

- + Kunststoffdeckel mit Scharnieroberteil DT 80 - DT 88 (werkzeuglos demontierbar)
- + Kunststoffdeckel mit Scharnieroberteil DT 80 - DT 88 mit Tretmechanismus LT
- + Kunststoffdeckel mit Scharnieroberteil DT 80 - DT 88 mit Tretmechanismus LT und Deckeldämpfung LTD
- + 4 Lenkrollen, davon 2 mit Stopp LS075GS01
- + Elektrisch leitfähige Rollen LL075AS01
- + Rollengehäuse aus Edelstahl LL075GE 01
- + Satz Stoßsicherungsscheiben SSG31
- + Edelstahlhaken HAKEN

MS 165LT, DT 80



MS 265LT, DT 87+80



+ Deckeldämpfung

MS 365LT, DT 83+80+81



MS 465LT, DT 82+83+80+87



ANZAHL EINSpanNRINGE	1	2	3	4	DECKEL (S. 85)
mit Scharnierunterteil	MS 165L	MS 265L	MS 365L	MS 465L	DT 80 - DT 88
mit Tretmechanismus	MS 165LT	MS 265LT	MS 365LT	MS 465LT	DT 80 - DT 88
mit Deckeldämpfung	MS 165LTD	MS 265LTD	MS 365LTD	MS 465LTD	DT 80 - DT 88
Breite, mm	410	670	1000	1335	
Tiefe, mm	480*	480*	480*	480*	
Höhe, mm	950	950	950	950	
Gewicht, kg	6	8,5	11	13	

\*Die Gerätetiefe erhöht sich bei der Ausführung mit Tretmechanismus um 15 mm.



MS 295LT, DT 80+80

## ABFALLSAMMLER MIT SCHIEBEGRIFF, FAHRBAR

- Edelstahl-Rahmengestell fugenlos verschweißt
- Wäschesammler aus Edelstahl-Rundrohr Ø 22 mm
- Mit Hammerlit Haftspannring HR 2000
- Mit Scharnierunterteil zur Aufnahme eines Scharnierdeckels
- Bodenwanne aus ABS
- Stoßsicherungsscheiben SP32
- Edelstahlhaken **HAKEN**
- 4 Lenkrollen, davon 2 mit Stopp, Rad-Ø 75 mm, mit Präzisionskugellager, Vollgummibereifung, Räder mit Fadenschutz, Rollengehäuse: Stahlblech, verzinkt-chromatiert

### // OPTIONALE AUSSTATTUNG

- + Kunststoffdeckel mit Scharnieroberteil DT 80 - DT 88 (werkzeuglos demontierbar)
- + Kunststoffdeckel mit Scharnieroberteil DT 80 - DT 88 mit Tretmechanismus LT
- + Kunststoffdeckel mit Scharnieroberteil DT 80 - DT 88 mit Tretmechanismus LT und Deckeldämpfung LTD
- + Elektrisch leitfähige Rollen LS075AS05
- + Rollengehäuse aus Edelstahl LS075GE05



MS 195LT, DT 83



MS 295LT, DT 82+80

„Entsorgung auf hohem Niveau!“



MS 395LT, DT 84+82+83



MS 495LT, DT 83+82+81+80

ANZAHL EINSpanNRINGE	1 <input type="checkbox"/>	2 <input type="checkbox"/>	3 <input type="checkbox"/>	4 <input type="checkbox"/>	DECKEL (S. 85)
mit Scharnierunterteil	MS 195L	MS 295L	MS 395L	MS 495L	DT 80 - DT 88
mit Tretmechanismus	MS 195LT	MS 295LT	MS 395LT	MS 495LT	DT 80 - DT 88
mit Deckeldämpfung	MS 195LTD	MS 295LTD	MS 395LTD	MS 495LTD	DT 80 - DT 88
Breite, mm	490	750	1085	1420	
Tiefe, mm	500*	500*	500*	500*	
Höhe, mm	950	950	950	950	
Gewicht, kg	7,5	10	12,5	13,5	

\*Die Gerätetiefe erhöht sich bei der Ausführung mit Tretmechanismus um 15 mm.

## ABFALLSAMMLER CLAPPY, EDELSTAHL

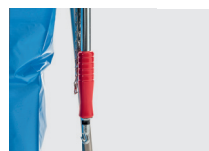
Der **clappy** ist ein Abfallsammler, der völlig anders ist als andere Abfallsammelgeräte. Er hat keinen Deckel und ist doch immer verschlossen.



MS 73-03 KF



+ Klemmfeder MSZ 1 (1 Satz = 2 Stück)



+ Drillapparat MS02K



+ Automatische Bremsvorrichtung



+ Serienmäßig mit Bodenwanne, lichtgrau, aus schlagfestem Kunststoff (ABS)



+ Die Aufhaltesperre ermöglicht es, den clappy in geöffneter Stellung zu fixieren.

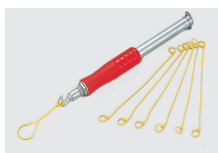
## WAND-CLAPPY

Dieser **clappy** ist zur Montage an der Wand vorgesehen. Er ist wahlweise mit dem Fußbügel oder mit dem Handgriff zu öffnen. Das Gerät ist aus Edelstahl, fugenlos verschweißt, robust, leicht zu reinigen und zu desinfizieren.



### // TECHNISCHE AUSFÜHRUNG

- + Gestell Edelstahl, fugenlos verschweißt
- + Bodenwanne Kunststoff (ABS)
- + Rollen Ø 75 mm, mit Präzisionskugellager, graue Vollgummibereifung
- + Rollengehäuse: Stahlblech, verzinkt-chromatiert



Drahtschlingen MS 03 dienen zum Verschließen der Abfallsäcke und werden mit dem Drillapparat verschlossen.

! Alle Modelle können mit Klemmfeder ausgestattet werden, dazu dem Bestellzeichen einfach ein „KF“ anhängen!

MODELL	70 LITER	70 LITER	40 LITER	40 LITER	2 x 70 LITER	2 x 40 LITER	20 LITER
4 Lenkrollen, Bremse		MS 73		MS 43			
4 Lenkrollen, Bremse, Aufhaltesperre		MS 73-01		MS 43-01			
4 Lenkrollen, Bremse, Drillapparat		MS 73-02		MS 43-02			
4 Lenkrollen, Bremse, Aufhaltesperre, Drillapparat		MS 73-03		MS 43-03			
4 Rollen, Bremse, Handgriff		MS 73H		MS 43H	MS 732	MS 432	
4 Rollen, Bremse, Handgriff, Aufhaltesperre		MS 73H-01		MS 43H-01	MS 732-01	MS 432-01	
4 Rollen, Bremse, Handgriff, Drillapparat		MS 73H-02		MS 43H-02	MS 732-02	MS 432-02	
4 Rollen, Bremse, Handgriff, Aufhaltesperre, Drillapparat		MS 73H-03		MS 43H-03	MS 732-03	MS 432-03	
2 Lenkrollen, 2 Füße (MS 36: 4 Füße)		MS 75		MS 45			MS 36
2 Lenkrollen, 2 Füße, Drillapparat		MS 75-02		MS 45-02			MS 36-02
4 Rollen, 2 mit Stopp		MS 71		MS 41			
4 Rollen, 2 mit Stopp, Drillapparat		MS 71-02		MS 41-02			
Wandmodell	MS 72		MS 42				
Wandmodell mit Drillapparat	MS 72-02		MS 42-02				
Breite (mm)	585	585	540	585	1195	1195	450
Tiefe (mm)	340	490	340	490	490	490	350
Höhe (mm)	910	975	780	825	975	825	470
Gewicht (kg)	7,5	7,5	6,5	6,5	15	13	3
Einspannring (Breite)	550	550	475	475	550	475	450

ABFALLSAMMLER CLAPPY, EDELSTAHL

2 LENKROLLEN, RAD-Ø 75 MM, 2 FÜSSE



MS 75



MS 45

// OPTIONALE AUSSTATTUNG

+ Schiebegriff für Clappy und Klemmfeder



+ Schiebegriff für Clappy + Klemmfeder  
(Siehe auch Seite 139)

4 FÜSSE



MS 36

4 LENKROLLEN, RAD-Ø 75 MM, AUTOMATISCHE BREMSE



MS 43



MS 73



MS 732

4 LENKROLLEN, DAVON 2 MIT STOPP, RAD-Ø 75 MM



MS 41



MS 71



MS 712

## GESCHLOSSENE ABFALLSAMMLER AUS STAHLBLECH

Diese Abfallsammler verbinden Zweckmäßigkeit mit Stabilität und Formschönheit. Die Geräte sind aus **verzinktem und lackiertem Stahlblech** und aus **Edelstahl** lieferbar.

Die Abfallsammler MSD 107 und MSD 112 haben an der Vorderseite 2 Rollen, die ein leichtes **Transportieren** des Gerätes in Schräglage ermöglichen. Der MSD 104 wird serienmäßig nur als Standmodell geliefert.

Mit Hilfe der Tretvorrichtung **mit integrierter Deckeldämpfung** kann der Abfallsammler geöffnet und geräuscharm wieder geschlossen werden.

Der **Füllraum** ist **konisch** geformt, so dass sich der volle Sack nicht im Behälter verklemmen und leicht entnommen werden kann.

Die **federnde Rückwand** aus Edelstahl ermöglicht ein leichtes Einspannen und vor allem ein müheloses Entnehmen des gefüllten Sackes. Die Gefahr einer Beschädigung der Folie bei der Entnahme des Abfallsackes wird durch die federnde Rückwand und die konische Innenform entscheidend verringert.

Zusätzlich gibt es für alle 3 Größen einen **Edelstahl-Einsatz**, der ebenfalls konisch geformt ist.

Die **stabile** Ausführung dieser Abfallsammler mit einem **Tretgestänge** aus Edelstahl sichert auch bei stärkster Beanspruchung eine jahrelange, störungsfreie Nutzung.



Gehäuse RAL 7035 Lichtgrau + Deckel pulverbeschichtet, DB703 Anthrazitgrau metallic

BREITE mm	TIEFE mm	HÖHE mm	HÖHE GEÖFFN. mm	RAD-Ø mm	GEWICHT kg	SACKGRÖSSE mm	VOLUMEN l	BESTELLZEICHEN OHNE EINSATZ	BESTELLZEICHEN MIT EINSATZ
320	385	620	860		7	500 x 800	40	MSD 104	MSD 104/E 104
370	415	840	1120	75	10,5	575 x 1000	70	MSD 107	MSD 107/E 107
370	515	970	1330	75	13,5	700 x 1100	120	MSD 112	MSD 112/E 112



## GESCHLOSSENE ABFALLSAMMLER AUS EDELSTAHL

Der Aufbau dieser Geräte entspricht den Sammlern auf Seite 141 inklusive der geräuscharmen Deckeldämpfung.

Mantel und Innenbehälter sind jedoch aus Edelstahl gefertigt und somit **unempfindlich** gegen Reinigungs-, Lösungs- und Desinfektionsmittel.

BREITE mm	TIEFE mm	HÖHE mm	HÖHE GEÖFFN. mm	RAD-Ø mm	GEWICHT kg	SACKGRÖSSE mm	VOLUMEN l	BESTELLZEICHEN OHNE EINSATZ	BESTELLZEICHEN MIT EINSATZ
320	385	620	860		7,3	500 x 800	40	MSED 104	MSED 104/E 104
370	415	840	1120	75	10,6	575 x 1000	70	MSED 107	MSED 107/E 107
370	515	970	1330	75	13,5	700 x 1100	120	MSED 112	MSED 112/E 112



TE 105 E NI - TE 130 E NI

## TRETABFALLEIMER

Diese **Tretabfalleimer** zeichnen sich durch die folgenden **besonderen Merkmale** aus:

- Robustes Stahlblech, lackiert oder nicht rostender Chromstahl
- Stabile Tretgestänge- und Pedalkonstruktion
- Haltbarer, feuerhemmender verzinkter Inneneimer
- Sanft schließender Deckel und äußerst leichtgängige Pedalkonstruktion



TE 105 NI - TE 130 NI

### TRETABFALLEIMER

Volumen (l)	5	12	20	30
Höhe (mm)	290	400	450	680
Höhe, geöffnet (mm)	480	640	750	980
Durchmesser (mm)	200	250	290	290
Tiefe (mm)	280	350	400	400
Gewicht (kg)	1,5	2,5	3,6	5,8
<b>STAHL, WEISS LACKIERT</b>	TE 105 NI	TE 112 NI	TE 120 NI	TE 130 NI
<b>CHROMSTAHL, ROSTFREI</b>	TE 105 E NI	TE 112 E NI	TE 120 E NI	TE 130 E NI





## SICHERHEITSBEHÄLTER haliboxS

Zum Einsammeln von sperrigen Kleinabfällen.  
Die **haliboxS** zeichnet sich durch folgende **Eigenschaften** aus:

- Die leere **haliboxS** ist kompakt stapelbar
- Ausstattung mit Griff- und Füllmarkierung
- Die **haliboxS** entspricht der TRBA 250 und DIN EN ISO 23907

VOLUMEN l	BREITE mm	TIEFE mm	HÖHE mm	VPE* Stück	WERKSTOFF	BESTELLZEICHEN
2,3	244	106	161	45	PP	MB 2300S



## ABFALLBEHÄLTER SEPTOBOX®S

Die **Septobox®S** dient als Sicherheitsbox für die **Entsorgung** von Einwegspritzen, Spritzenkörper, Kanülen, Skalpellen, Blutpipetten etc. Besonderen Schutz bietet der **Doppelverschluss**: Die **Septobox®S** ist mit einer Tagesverschlusskappe (roter Deckel) versehen, die es ermöglicht, die Box immer wieder zu öffnen und zu verschließen.

Ist die Box voll, so wird der gelbe Deckel einfach durch einen kräftigen Druck in den roten Deckel gedrückt und die gelbe Zuglitze wird abgedreht. Ein nachträgliches Öffnen ist dann nicht mehr möglich; der volle Behälter ist sicher zum Abtransport verschlossen.

Alle Abfallbehälter entsprechen der TRBA 250 und DIN EN ISO 23907.

KLEBEADAPTER FÜR ABFALLBEHÄLTER SEPTOBOX®S MB 3AD

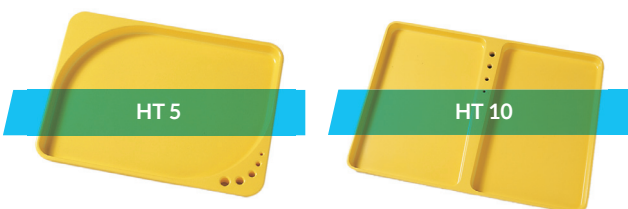
Im Deckel ist eine **Abstreifplatte** mit unterschiedlichen Abzieh- und Abdrehvorrichtungen integriert, die ein Abziehen von Kanülen und Abdrehen von Vakutainern u. a. ermöglicht. Die Abfallbehälter **Septobox®S** sind mit einer Adapter-Aussparung ausgestattet. Dadurch können diese Boxen **mittels** eines **Klebe-Adapters** fest und **umstoßsicher** auf jeder glatten Fläche befestigt werden.

Ø DECKEL mm	Ø BODEN mm	HÖHE mm	VOLUMEN l	WERKSTOFF	VPE* Stück	VERPACKUNGSABMESSUNGEN			GEWICHT kg	BESTELL- ZEICHEN
						BREITE mm	TIEFE mm	HÖHE mm		
98	79	110	ca. 0,5	Polypropylen	170	610	405	420	ca. 10,7	MB 305S *
142	107	150	ca. 1,5	Polypropylen	80	610	405	420	ca. 13,7	MB 315S *
142	107	190	ca. 2,0	Polypropylen	65	610	405	420	ca. 11,8	MB 320S
142	107	246	ca. 2,5	Polypropylen	45	610	405	420	ca. 10,3	MB 325S
230	190	190	ca. 6,0	Polypropylen	50	650	650	640	ca. 13,8	MB 360S *

\* verfügen neben der TRBA 250 und DIN EN ISO 23907 auch über eine UN-Zulassung

## SPRITZENTABLETT halitab®

Personen, die Injektionen verabreichen, sind durch Stichverletzungen mit der kontaminierten Kanüle einem hohen Risiko ausgesetzt. Vor dem Hintergrund von Hepatitis und HIV kann eine solche Verletzung lebensgefährlich sein. **Schluss mit Stichverletzungen durch das Sicherheitstablett halitab®.**



Nach der Injektion wird die kontaminierte Kanüle **einhandig** durch Einstecken in die Schutzkappe gesichert.

Niemand kann sich somit weder während der Injektion noch bei der späteren Entsorgung der Spritzen verletzen.

ABMESSUNGEN			VPE* Stück	BESTELLZEICHEN
BREITE mm	TIEFE mm	HÖHE mm		
260	190	21	10	HT 5
400	290	21	10	HT 10

### // TECHNISCHE AUSFÜHRUNG

- + Werkstoff ABS
- + Farbe gelb, RAL 1016
- + Oberfläche glatt und fugenlos



\*VPE = Verpackungseinheit



## ABFALLBEHÄLTER SEPTOBOX®SAFE

Der Abfallbehälter **Septobox®SAFE** ist eine schwere Ausführung der **Septobox®S** und verfügt über eine UN-Zulassung.

Auch die **Septobox®SAFE** kann mittels Klebeadapter **MB3AD** fest und umstoßsicher auf jede glatte Fläche befestigt werden.

### // TECHNISCHE AUSFÜHRUNG

- + Seitliche Griffschnur am großen Deckel
- + Einwurfföffnung kann stufenweise vergrößert werden (nicht bei MB 302SAFE und MB 307SAFE)
- + Wandstärken (Box und Deckel) mind. 1,7 mm
- + Die **Septobox®SAFE** entspricht der TRBA 250 und DIN EN ISO 23907

VOLUMEN l	VPE* Stück	WERKSTOFF	BESTELLZEICHEN
0,2	110	PP	MB302SAFE
0,7	170	PP	MB307SAFE
1,6	110	PP	MB316SAFE
2,0	80	PP	MB320SAFE
3,1	50	PP	MB331SAFE



## ABFALLBEHÄLTER SEPTOBOX®SAFE EUROMATIC

Für die Entsorgung von spitzen und scharfen Gegenständen jeder Art (Einwegspritzen, Kanülen, Skalpelle,...).

**Einhandbedienung:** Der Tagesdeckel stellt sich bei Tastendruck automatisch nach oben. Im täglichen Gebrauch kann der Tagesdeckel immer wieder geöffnet und geschlossen werden.

Die **Septobox®Euromatic** kann mittels Klebeadapter **MB3AD** fest und umstoßsicher auf jede glatte Fläche befestigt werden.

### // TECHNISCHE AUSFÜHRUNG

- + Seitlicher Griff am Behälter
- + Wandstärke (Box und Deckel) mind. 1,7 mm
- + Anzeige des Endverschlusses durch selbstaufrichtenden Haltering
- + Die **Septobox®SAFE Euromatic** entspricht der TRBA 250, DIN EN ISO 23907 und UN

VOLUMEN l	VPE* Stück	WERKSTOFF	BESTELLZEICHEN
3,3	55	PP	MB330SAFEEM
4,4	50	PP	MB340SAFEEM
6,0	40	PP	MB360SAFEEM
7,0	34	PP	MB370SAFEEM

\*VPE = Verpackungseinheit

## ABFALLBEHÄLTER halipac®



Gemäß der Richtlinie für Krankenhaushygiene und Infektionsprävention müssen Krankenhausabfälle die der **AS 18 01 03 (ehemalige Kategorie C)** zugeordnet werden entweder desinfiziert oder verbrannt werden. Hierzu gehören: Abfälle aus der Geburtshilfe, Diagnose, Behandlung oder Vorbeugung von Krankheiten beim Menschen. Alle Abfälle, an deren Sammlung und Entsorgung aus infektionspräventiver Sicht besondere Anforderungen gestellt werden, sind unmittelbar am Ort ihres Anfallens in reißfesten, feuchtigkeitsbeständigen und dichten Behältnissen zu sammeln und ohne Umfüllen oder Sortieren in geeigneten, sicher verschlossenen Behältnissen zur zentralen Sammelstelle zu befördern.

Der Abfallbehälter halipac® besteht aus einem Kartonwerkstoff mit einem eingezogenen stabilen Kunststoffsack. halipac® wird in zusammengefaltetem Zustand geliefert, einschließlich Knebel für den Kunststoffsack, Verschlussklappen und Tragegriffen.

halipac® gibt es in drei Ausführungen:

- **HP 40** mit 0,12 mm Polyethylensack, eingezogen in Spezialkarton (1200 g/m<sup>2</sup>), geeignet zur **Verbrennung**
- **HP 41** mit Polypropylensack, temperaturstabil, **zur Desinfektion** in einer Vakuumdampf-Desinfektionsanlage, gemäß Desinfektionsmittelliste der BGA (max. Temp. 134°, Stärke 0,08 mm) eingezogen in Spezialkarton (1200 g/m<sup>2</sup>)
- Als preiswerte **Alternative** zu halipac® HP 40 und HP 41 gibt es die **HP 50** mit Polyethylensack, eingezogen in einem Wellpappe-Behälter, geeignet zur Verbrennung. Im Gegensatz zur HP 40 und HP 41 erreicht die HP 50 jedoch nicht die hohe Resistenz gegen Feuchtigkeitseinwirkung von außen.

ABMESSUNGEN			INHALT l	WERKSTOFF	EIGNUNG	GEWICHT kg	VPE* Stück	BESTELLZEICHEN
BREITE mm	TIEFE mm	HÖHE mm						
300	300	500	40	fester Karton	Verbrennung	1,5	10	HP 40
300	300	500	40	fester Karton	Desinfektion	1,5	10	HP 41
300	300	500	40	Wellpappe	Verbrennung	0,8	10	HP 50

\*Verpackungseinheit

## halipac® FAHRGESTELLE



### // TECHNISCHE AUSFÜHRUNG

- + halipac®-Fahrgestell  
Edelstahl-Rohrrahmengestell
- + Rollen 4 Lenkrollen, Rad-Ø 50 mm

### // TECHNISCHE AUSFÜHRUNG

- + halipac®-Fahrgestell mit Tretmechanismus  
Edelstahl-Rohrrahmengestell
- + Rollen 4 Lenkrollen, Rad-Ø 75 mm

MODELL	ABMESSUNGEN			BESTELLZEICHEN
	BREITE mm	TIEFE mm	HÖHE mm	
Fahrgestell ohne Tretmechanismus	325	315	585*	HF 2
Fahrgestell mit Tretmechanismus	390	475	690**	HF 3LT
Fahrgestell mit Tretmechanismus und Deckeldämpfung	390	475	690**	HF 3LTD
Scharnier-Deckel				DT 60-68

\*Maße inkl. halipac® \*\*Maße inkl. Deckel und halipac®

## GESCHLOSSENE TRANSPORTCONTAINER, ALUMINIUM ELOXIERT



TBA 56 E

Gefüllte Wäschetransportsäcke, speziell aus den OP-Bereichen und Intensivstationen, sowie Abfallsäcke sollten nur in geschlossenen Containern befördert werden. Für diesen Einsatzzweck empfehlen wir die fahrbaren **Transportcontainer TBA 56 E** und **TBA 66 E** aus eloxiertem Aluminium.

Die Geräte haben als obere Abdeckung einen in der Mitte längsgeteilten Scharnierdeckel und stirnseitig auf der Seite der Lenkrollen einen Schiebegriff.

Besonders bewährt haben sich die Geräte **TBA 56 SG** und **TBA 66 SG** mit verstärktem Bodenrahmen und **rundumlaufender Stoßsicherung**.

Das obere Drittel der Vorderwand lässt sich beim **TBA 56 E / TBA 56 SG** abklappen und dann zusammen mit dem zweiten Drittel absenken. Die Höhe der Ladekante der Einfüllöffnung beträgt nur noch 680 mm. Es können ca. 6-8 70-Liter Transportsäcke aufgenommen werden. Tragfähigkeit 180 kg. Serienmäßig mit Ablaufhahn und Schiebegriff.

„Beide Größen mit und ohne  
umlaufender Stoßsicherung verfügbar!“



TBA 56 SG



TBA 66 E



TBA 66 SG

Die **Transportcontainer TBA 66 E** und **TBA 66 SG** haben serienmäßig eine geteilte Vorderwand. Die obere Hälfte lässt sich nach vorne abklappen. Höhe der Ladekante 840 mm. Serienmäßig mit Ablaufhahn sowie stirnseitig auf der Seite der Lenkrollen mit Schiebegriff. Fassungsvermögen ca. 10-12 Säcke à 70 Liter. Tragfähigkeit 180 kg.

CA. INNENMASSE			CA. AUSSENMASSE			RADAN- ORDNUNG	RAD-Ø mm	GEWICHT kg	BESTELLZEICHEN ELOXIERT
BREITE mm	TIEFE mm	HÖHE mm	BREITE mm	TIEFE mm	HÖHE mm				
990	600	1190	1070	654	1432	2+2	160	42	TBA 56 E
990	600	1190	1100	654	1432	2+2	160	50	TBA 56 SG
1300	700	1100	1370	760	1372	2+2	160	50	TBA 66 E
1300	700	1100	1400	760	1372	2+2	160	65	TBA 66 SG

! Offene Transportcontainer finden Sie auf den Seiten 92-93!



## WERTSTOFF-SORTIERUNG 07.2

GESCHLOSSENE  
WERTSTOFFSAMMLER



Seite 148 ff.

GESCHLOSSENE  
WERTSTOFFSAMMLER  
MIT TRETDECKEL



Seite 150

WERTSTOFFBEHÄLTER  
UND DECKEL



Seite 151

WERTSTOFFSAMMLER  
halinorm®



Seite 153

WERTSTOFFSAMMLER  
STRAUBING PLUS



Seite 154 ff.

KUNSTSTOFFKÄSTEN



Seite 156

## GESCHLOSSENE WERTSTOFFSAMMLER WSLK



WSLK 440

Glatte, leicht zu reinigende Fronten und ein fugenfrei verschweißter Korpus zeichnen diesen geschlossenen Wertstoffsammler aus.

Die einzelnen Sammelfraktionen sind über einen Tretmechanismus bedienbar. Die 50-Liter-Wertstoffbehälter (Seite 151) werden über die offene Rückseite ausgetauscht.

Die offene Bodenkonstruktion minimiert die Verschmutzung des Gerätes durch Fehleinwürfe.

Um individuellen Anforderungen gerecht zu werden, gibt es die Geräte der Serie **WSLK** in verschiedenen Ausführungen: Bei der Standard-Ausführung besteht der Gerätekorpus und die Fronten aus Edelstahl. Die Segmentbogensgriffe sind verzinkt und pulverbeschichtet.

Auf Wunsch können die Edelstahl-Geräte auch mit farbigen Fronten geliefert werden. Bei komplett farbigen Geräten besteht die Verkleidung aus Aluminium. Serienmäßig sind diese Geräte reinweiß (RAL 9010).

Weiterhin ist der **WSLK** auch aus pulverbeschichtetem Stahlblech (komplett in hellgrau) lieferbar.



WSLK 330AC7

### // TECHNISCHE AUSFÜHRUNG

- + Rollen 4 Lenkrollen, davon 2 mit Doppelstopp, Rad-Ø 75 mm
- + Radlager Präzisionskugellager
- + Bereifung graue Vollgummibereifung
- + Rollengehäuse Stahlblech, verzinkt-chromatiert
- + Griff PXTK EF (Edelstahlloptik)



WSLK 330-124

### // FARBEN FRONTEN OPTIONAL

<b>RAL 6032</b> Signalgrün	<b>RAL 3020</b> Verkehrsrot	<b>RAL 5012</b> Lichtblau
<b>RAL 1016</b> Schwefelgelb	<b>RAL 7016</b> Anthrazitgrau	<b>RAL 7035</b> Lichtgrau

### // FARBEN GRIFFE OPTIONAL

<b>PXTK005</b> Wiesengrün	<b>PXTK055</b> Rubinrot	<b>PXTK035</b> Ultramarinblau	<b>PXTK045</b> Rapsgelb	<b>PXTKA2</b> Edelstahl
------------------------------	----------------------------	----------------------------------	----------------------------	----------------------------

Die Bestellzeichen der verschiedenen Ausführungen sind der nachstehenden Tabelle zu entnehmen. Passende Behälter WSB 5000–WSB 5008 bitte separat bestellen (siehe Seite 151).

BAUFORM	ABMESSUNGEN BREITE TIEFE HÖHE mm mm mm	EDELSTAHL	EDELSTAHL FRONTEN NACH RAL	STAHL- PULVER BESCHICHTET**	ALUMINIUM KOMPLETT HELLGRAU	ALUMINIUM KOMPLETT NACH RAL	EDELSTAHL FEUERHEMMENDE AUSFÜHRUNG
Einfachsammler	390 550 785	WSLK 110	WSLK 110 + FC*		WSLK 110 A	WSLK 110 A + FC*	WSLK 110 F
Doppelsammler	730 550 785	WSLK 220	WSLK 220 + FC*	WSLK 220TPB	WSLK 220 A	WSLK 220 A + FC*	WSLK 220 F
Dreifachsammler	1070 550 785	WSLK 330	WSLK 330 + FC*	WSLK 330TPB	WSLK 330 A	WSLK 330 A + FC*	WSLK 330 F
Vierfachsammler	1410 550 785	WSLK 440	WSLK 440 + FC*		WSLK 440 A	WSLK 440 A + FC*	WSLK 440 F

\*Farbcode \*\* Farbton nach RAL 7035, Oberflächen glatt/glänzend

## GESCHLOSSENE WERTSTOFFSAMMLER WSLK

„Kundenindividuelle Lösungen wie der WSLK 333 sind jederzeit möglich.“



WSLK 333



WSLK 220F

! Bitte fordern Sie unsere Beratung an!

### // INFO

Alle Varianten können in einer feuerhemmenden Ausführung mit geschlossener Rückwand und Boden gefertigt werden. Die Gerätetiefe erhöht sich dann um ca. 30 mm, die Höhe um ca. 25 mm.



BAUFORM	ABMESSUNGEN			EDELSTAHL	EDELSTAHL FEUERHEMMENDE AUSFÜHRUNG
	BREITE mm	TIEFE mm	HÖHE mm		
Doppelsammler	730	580	785		WSLK 220F
Dreifachsammler	1090	550	1070	WSLK 333	

## GESCHLOSSENE WERTSTOFFSAMMLER WSLQ



WSLQ 220

Eine weitere Variante der geschlossenen Wertstoffsammler WSLK ist der **WSLQ**. Dieser Sammler beansprucht eine **Tiefe von nur 400 mm** und eignet sich daher **ideal für enge Flure** etc.

Bei diesem Gerät lassen sich die Behälter mit Hilfe einer zweiten Öffnungsstufe von vorne entnehmen.

Durch leichtes Anheben des Tretbügels mit der Fußspitze öffnet sich der WSLQ für die Entnahme der Behälter. (Patent DBP DE 100 04 057)



WSLQ 220

+ Leichte Entnahme der Behälter von vorne

BAUFORM	ABMESSUNGEN			BESTELLZEICHEN
	BREITE mm	TIEFE mm	HÖHE mm	
Einfachsammler	540	400	785	WSLQ 110
Doppelsammler	1050	400	785	WSLQ 220
Dreifachsammler	1535	400	785	WSLQ 330

Passende Behälter WSB 5000–WSB 5008 bitte separat bestellen (siehe Seite 151).

## GESCHLOSSENE WERTSTOFFSAMMLER MIT TRETDECKEL



WSLT 110



+ Bei Betätigung des Fußpedals öffnet sich der Deckel!

Diese geschlossenen Wertstoffsammler sind mit einem **Tretdeckel** ausgestattet.

Die Entsorgung der Behälter oder Sortiersäcke erfolgt über die ausziehbare Frontseite. Die Geräte sind serienmäßig mit einer **geräuscharmen Deckeldämpfung** versehen.

Die Frontseiten können gegen Aufpreis in RAL-Farbe und/oder mit farbigen Griffen geliefert werden.

### // TECHNISCHE AUSFÜHRUNG

- + **Werkstoff** Edelstahl
- + **Rollen** 4 Lenkrollen, davon 2 mit Doppelstopp, Rad-Ø 75 mm
- + **Radlager** Präzisionskugellager
- + **Bereifung** graue Vollgummibereifung
- + **Rollengehäuse** Stahlblech, verzinkt-chromatiert



WSLT 202



WSLT 110+WSB 5001



WSLT 101

■ Gerätetiefe bei herausgezogenem Sortierbehälter 950 mm.  
Bei kombinierten Geräten erfolgt die Montage der Behälter an den Außenseiten.

BAUFORM	ANZAHL 50-LITER-BEHÄLTER*	ANZAHL 70-LITER-SÄCKE	ABMESSUNGEN			BESTELLZEICHEN
			BREITE mm	TIEFE mm	HÖHE mm	
Einfachsammler	0	1	430	550	850 (1275)	WSLT 101
	1	0				WSLT 110
Doppelsammler	0	2	825	550	850 (1275)	WSLT 202
	1	1				WSLT 211
	2	0				WSLT 220
Dreifachsammler	0	3	1200	550	850 (1275)	WSLT 303
	1	2				WSLT 312
	2	1				WSLT 321
	3	0				WSLT 330
Vierfachsammler	0	4	1575	550	850 (1275)	WSLT 404
	1	3				WSLT 413
	2	2				WSLT 422
	3	1				WSLT 431
	4	0				WSLT 440

\*Passende Behälter WSB 5000–WSB 5008 bitte separat bestellen (siehe Seite 151).



## WERTSTOFFBEHÄLTER UND DECKEL



### 50-LITER-WERTSTOFFBEHÄLTER

Diesen **Hammerlit-Wertstoffbehälter** haben wir speziell für die Wertstoffsartierung im Krankenhaus entwickelt. Er wird bei den meisten Hammerlit-Wertstoffsammlern eingesetzt. Der Behälter eignet sich für den Inhouse-Transport und zur **Reinigung in Waschanlagen**.

#### // BESONDERE MERKMALE

- + 2 stabile Tragegriffe
- + 2 unter dem Boden angebrachte Griffmulden, die ein leichtes Entleeren des Behälters ermöglichen
- + Eignung zur ergonomischen Aufhängung in Schienenführung (siehe Seite 154)
- + Wasserablaflöcher in Rändern und Griffen
- + Ineinander und mit/ohne Deckel aufeinander stapelbar
- + **Werkstoff** Polypropylen
- + **Abmessungen** 305 x 445 x 515 mm (B x T x H)



### DECKEL

Die Wertstoffbehälter sollten mit einem Deckel verschlossen werden. Der von Hammerlit entwickelte Deckel ist aus schlagfestem und antistatischem Kunststoff (ABS) hergestellt. Die reinigungsfreundliche Griffmulde ist mit einem ergonomischen Hinterschnitt versehen.

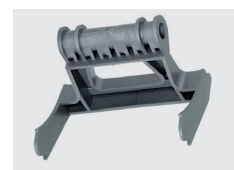
Die Deckel gibt es in 2 Ausführungen:



- + **Deckel mit integriertem Haltehaken (D 60-D 68)**  
Auf der Innenseite ist ein Haken angebracht, mit dem der Deckel im geöffneten Zustand am Rand des Wertstoffbehälters gehalten wird.



- + **Deckel mit integriertem Scharnieroberteil (DT 60-DT 68)**  
Bei dieser **Hammerlit-Entwicklung** sind Deckel und Scharnieroberteil aus einem Guss. Hierdurch werden unnötige Schmutzspalten vermieden.



Im Gegensatz zu herkömmlichen Deckeln ist der Scharnierdeckel mit einer **Überlast-Sicherung** ausgestattet, die ein Brechen des Scharniers verhindert.

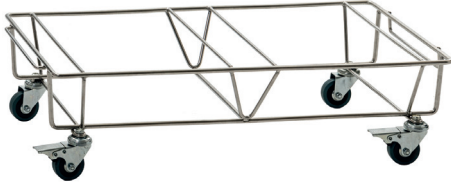
FARBE	BESTELLZEICHEN BEHÄLTER	BESTELLZEICHEN DECKEL	BESTELLZEICHEN DECKEL MIT SCHARNIEROBERTEIL	BESTELLZEICHEN BEHÄLTER MIT SCHARNIERDECKEL
weiß	WSB 5000	D 60	DT 60	WSB 5060
grün	WSB 5001	D 61	DT 61	WSB 5061
blau	WSB 5002	D 62	DT 62	WSB 5062
rot	WSB 5003	D 63	DT 63	WSB 5063
gelb	WSB 5004	D 64	DT 64	WSB 5064
braun	WSB 5005	D 65	DT 65	WSB 5065
grau	WSB 5007	D 67	DT 67	WSB 5067
schwarz	WSB 5008	D 68	DT 68	WSB 5068

! Damit die Behälter weitestgehend gegen Verunreinigung geschützt sind, empfehlen wir den Einsatz transparenter Kunststoffsäcke (Art.-Nr. P50) (siehe Seite 157)!

## FAHRGESTELL haliroll®, EDELSTAHL



WSR 531



WSR 532



2x WSR 532 gekoppelt

- Dieses Fahrgestell ermöglicht es, den Wertstoffbehälter als selbstständige **fahrbare Sortiereinheit** einzusetzen. Die Fahrgestelle können zu beliebigen Einheiten verbunden werden. Der Zusammenbau erfolgt **ohne Werkzeug** und Befestigungsschrauben, da die Gestelle lediglich zusammengesteckt werden.
- Die Einheit aus Wertstoffsortierbehälter und haliroll®-Fahrgestell ermöglicht es somit, auf einfache Art eine praktische Wertstoffsortieranlage zusammenzustellen.
- Das **Fahrgestell** ist aus **Edelstahldraht**, äußerst stabil und leicht zu reinigen. Das Gerät ist mit 4 Lenkrollen, davon 2 mit Stopp, Rad-Ø 50 mm, graue Vollgummibereifung und verzinkt-chromatierten Rollengehäusen ausgerüstet.

### // INFO

Jedes haliroll®-Gestell hat seitliche Aufnahmen für den Deckel des Wertstoffbehälters. Die Stopprollen sind an der Frontseite montiert.



WSR 531, WSB 5000, D 60



WSR 532, WSB 5001/5002, D 61+62



WSR 533, WSB 5001/5002/5000, D 61+62+60

- Kunststoffbehälter und Deckel siehe Seite 151, Beschriftungsschilder Seite 156, Kunststoffsäcke P 50 Seite 157.

BAUFORM	ABMESSUNGEN			BESTELLZEICHEN
	BREITE mm	TIEFE mm	HÖHE mm	
1-fach-Fahrgestell, ohne Behälter	370	340	185	WSR 531
2-fach-Fahrgestell, ohne Behälter	670	340	185	WSR 532
3-fach-Fahrgestell, ohne Behälter	995	340	185	WSR 533

Fahrgestelle mit Tretmechanismus zur Aufnahme von 1, 2, 3 oder 4 Wertstoffbehältern der Serie 5000 (siehe Seite 151).

### // TECHNISCHE AUSFÜHRUNG

- + **Material** Edelstahl
- + **Rollen** 4 Lenkrollen, davon 2 mit Stopp, Rad-Ø 75 mm, mit Präzisionskugellager
- + **Bereifung** graue Vollgummibereifung
- + **Rollengehäuse** Stahlblech, verzinkt-chromatiert



WSBF 1LT+WSB 5003+DT63

BAUFORM	ABMESSUNGEN			BESTELLZEICHEN	BESTELLZEICHEN MIT DECKEL- DÄMPFUNG
	BREITE mm	TIEFE mm	HÖHE mm		
1-fach Sammler	400	500	720	WSBF 1LT	WSBF 1LTD
2-fach Sammler	765	500	720	WSBF 2LT	WSBF 2LTD
3-fach Sammler	1115	500	720	WSBF 3LT	WSBF 3LTD
4-fach Sammler	1465	500	720	WSBF 4LT	WSBF 4LTD

Deckel und Wertstoffbehälter bitte separat bestellen.

## WERTSTOFFSAMMLER halinorm®



WSN 1300



WSN 1400



WSN 1500

- Die Grundmodelle der Serie halinorm® unterscheiden sich durch Größe und Anzahl der aufzunehmenden Kästen.
- Anstelle eines Kunststoffkastens 600 x 400 mm können auch 2 Kästen 300 x 400 mm eingesetzt werden.
- 4 Lenkrollen, davon 2 mit Doppelstopp



WSN 2100



WSN 2200



WSN 2300



WSN 2400



WSN 2500



WSN 4100



WSN 4200



WSN 4300



WSN 4400



WSN 4500

### // INFO

Alle Kästen müssen separat bestellt werden.  
Die abgebildeten Beschriftungsschilder und Kästen gehören nicht zum Lieferumfang der Geräte (Seite 156).  
Bei Bestellung bitte unbedingt Farbe der Kunststoffkästen angeben.

„Alle Grundmodelle sind mit oberem Rahmen und Abdeckplatte ausgerüstet.“

KASTENGRÖSSE	GERÄTEABMESSUNGEN			ANZAHL DER KUNSTSTOFFKÄSTEN		BESTELLZEICHEN
	BREITE	TIEFE	HÖHE	HÖHE	HÖHE	
mm	mm	mm	mm	325 mm	220 mm	
Größe 1 300 x 400	390	455	1160	1x WSNK 343*	2x WSNK 342*	WSN 1300
	390	455	1070		3x WSNK 342*	WSN 1400
	390	455	1025	2x WSNK 343*		WSN 1500
Größe 2 400 x 600	490	645	1370	3x WSNK 463*		WSN 2100
	490	645	1270	2x WSNK 463*	1x WSNK 462*	WSN 2200
	490	645	1160	1x WSNK 463*	2x WSNK 462*	WSN 2300
	490	645	1070		3x WSNK 462*	WSN 2400
	490	645	1025	2x WSNK 463*		WSN 2500
Größe 3 2x 300 x 400 (ohne Abbildung)	700	455	1370	6x WSNK 343*		WSN 3100
	700	455	1270	4x WSNK 343*	2x WSNK 342*	WSN 3200
	700	455	1160	2x WSNK 343*	4x WSNK 342*	WSN 3300
	700	455	1070		6x WSNK 342*	WSN 3400
Größe 4 2x 400 x 600	895	645	1370	6x WSNK 463*		WSN 4100
	895	645	1270	4x WSNK 463*	2x WSNK 462*	WSN 4200
	895	645	1160	2x WSNK 463*	4x WSNK 462*	WSN 4300
	895	645	1070		6x WSNK 462*	WSN 4400
	895	645	1025	4x WSNK 463*		WSN 4500

Bitte ersetzen Sie im Bestellzeichen der Kästen \* durch den Farbcode 0 bis 7 (siehe Seite 156).

## WERTSTOFFSAMMLER STRAUBING PLUS, EDELSTAHL



WSP 110



WSP 210



WSP 330



WSP 410LT

+  
+ mit Tretmechanismus



WSP 540

Die Wertstoffsammler der Serie „Straubing plus“ erlauben eine flexible Konfiguration verschiedener Sortierfraktionen.

Als Grundbausteine finden vier verschiedene Geräte vom Einfach- bis zum Vierfachsammler Verwendung. Jede Sammelposition des Grundgerätes hat Aufnahmeschienen für einen 50-Liter-Behälter.

An jeder Sammelposition kann wahlweise auch ein Einspannung befestigt werden, der zur Aufnahme von Säcken oder Netzen dient. Diese Einspannringe sind mit dem bewährten Haftring HR 2000 und Scharnierdeckel versehen. Da die Einspannringe auch wieder demontiert werden können, kann das Gerät nachträglich vom Anwender selbst geänderten Anforderungen angepasst werden.

An die Grundgeräte lassen sich stirnseitig zusätzliche Einspannringe zur Aufnahme von Säcken oder Netzen befestigen. Die Grundgeräte können mit **Tretmechanismus und Deckeldämpfung** (vgl. Seite 74) ausgerüstet werden.

- Alle Geräte dieser Serie haben Edelstahl-Rahmen mit 4 Lenkrollen, davon 2 mit Stopp, Rad-Ø 75 mm, Präzisionskugellager, graue Vollgummibereifung und Stoßscheiben.

### //INFO

Passende Deckel, Kästen und Behälter sowie Aufkleber für Deckel finden Sie auf den Seiten 151 und 156. Bitte separat bestellen!

### BODENWANNEN\*

Die in der Tabelle aufgeführten Bestellzeichen beziehen sich auf Geräte ohne Bodenwannen. Alle Geräte sind jedoch auch mit einer herausnehmbaren weißen Bodenwanne (ABS) lieferbar.

\* Bodenwanne und Tretmechanismus sind nicht kombinierbar.



BAUFORM	ABMESSUNGEN			BESTELLZEICHEN BEI ANZAHL DER KUNSTSTOFFBEHÄLTER					BESTELLZEICHEN BODENWANNE
	BREITE mm	TIEFE mm	GESAMTHÖHE mm	OHNE	EINS	ZWEI	DREI	VIER	
Einfachsammler	515	490	940*	WSP 100	WSP 110				PWS 100
Wandsammler	450	380	290	WSP 109	WSP 119				
Doppelsammler	850	490	940*	WSP 200	WSP 210	WSP 220			PWS 200
Dreifachsammler	1190	490	940*	WSP 300	WSP 310	WSP 320	WSP 330		PWS 300
Vierfachsammler Längsordnung	1530	490	940*	WSP 400	WSP 410	WSP 420	WSP 430	WSP 440	PWS 400
Fünffachsammler	1880	490	940*	WSP 500	WSP 510	WSP 520	WSP 530	WSP 540	PWS 400
Sechsfachsammler	2210	490	960**	WSP 600	WSP 610	WSP 620	WSP 630	WSP 640	PWS 400

\*Höhe bis Schiebegriff: 870 mm; \*\*Höhe bis Schiebegriff: 890 mm

! Deckel und Behälter finden Sie auf Seite 151! Bitte separat bestellen!

## WERTSTOFFSAMMLER STRAUBING PLUS, EDELSTAHL



+ Anbausammelmodul WSA 13

Die Wertstoffsammler der Serie **Straubing plus** lassen sich durch das WSA-Sammelmodul ergänzen.

Sämtliche 1-, 2-, 3- und 4-fach Sammler können auf jeder Stirnseite mit einem Anbaumodul versehen werden.

MODELL	BESTELLZEICHEN
Anbau-Sammelmodul für je 1 Kasten WSNK 341, WSNK 342, WSNK 343	WSA 13
Anbau-Sammelmodul für je 2 Kasten (ohne Abbildung) WSNK 343	WSA 12

! Deckel und Behälter finden Sie auf Seite 151! Bitte separat bestellen!



+ Einwurföffnungen

Jede Sammelfraktion der Serie **Straubing plus** ist mit einem **Scharnierdeckel** abgedeckt, der in verschiedenen Farben lieferbar ist (siehe Seite 85). Bitte die Deckel separat bestellen.

Durch die glatten Oberflächen ist eine **leichte Reinigung** der Deckel möglich. Die Deckel können **auf Wunsch** mit **Einwurföffnungen** versehen werden (**Rund- oder Langloch**).

**Die Einwurföffnungen haben folgende Vorteile:**

- Zum Einwurf eines Gegenstandes braucht der Deckel nicht geöffnet zu werden
- Die Einwurföffnung symbolisiert in etwa das Einfüllgut (z. B. rund für Flaschen, lang für Papier) und erzeugt dadurch in Verbindung mit der Farbe und der Beschriftung eine zusätzliche Signalwirkung, die den Benutzer zur korrekten Sortierung anregen soll

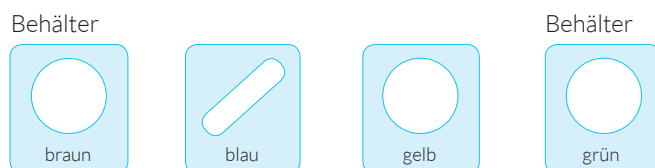
Bei bestimmten Wertstoff- bzw. Abfallsorten, z. B. bei Blumen oder beim sogenannten „Restmüll“ ist eine Einwurföffnung nicht sinnvoll. Hier werden dann die Deckel ohne Einwurföffnung verwendet.

Die Anzahl der Sack-Einspannringe ergibt sich, wenn die Anzahl der Kunststoffbehälter von der Gesamtanzahl der Sammelpositionen abgezogen wird. So hat z. B. der Fünffach-Sammler mit 2 Kunststoffbehältern 3 Einspannringe für Säcke.

! Bei einer Bestellung sind unbedingt folgende Angaben zu machen:

- Farben der einzelnen Deckel
- Form der Einwurföffnung
- Anordnung der Deckel
- Farbe der Kunststoffbehälter

Am besten fügen Sie der Bestellung eine kleine Skizze bei (siehe Zeichnung z.B. **Vierfachsammler WSP 420**)





## KUNSTSTOFFKÄSTEN

KUNSTSTOFFKÄSTEN FÜR halinorm® UND STRAUBING PLUS

Die Kästen gibt es in verschiedenen Grundmaßen und in verschiedenen Höhen. Damit stehen **5 unterschiedliche Behältergrößen** zur Verfügung.

Die Kunststoffkästen stehen in **sechs** verschiedenen **Farben** zur Auswahl und sind zusätzlich durch Textaufkleber zu beschriften.

Passende Deckel für die Kunststoffkästen sind in grau erhältlich:  
 300 x 400 mm: **WSND 34** (lose)/**WSND 34S** (mit Scharnier)  
 400 x 600 mm: **WSND 46** (lose)/**WSND 46S** (mit Scharnier)

ABMESSUNGEN			VOLUMEN l	BESTELLZEICHEN FÜR JEWEILIGE FARBE					
BREITE mm	TIEFE mm	HÖHE mm		WEISS (0)	GRÜN (1)	BLAU (2)	ROT (3)	GELB (4)	GRAU (7)
300	400	125	12						WSNK 3417
300	400	220	21	WSNK 3420	WSNK 3421	WSNK 3422	WSNK 3423	WSNK 3424	WSNK 3427
300	400	325	31	WSNK 3430	WSNK 3431	WSNK 3432	WSNK 3433	WSNK 3434	WSNK 3437
400	600	220	45	WSNK 4620	WSNK 4621	WSNK 4622	WSNK 4623	WSNK 4624	WSNK 4627
400	600	325	66	WSNK 4630	WSNK 4631	WSNK 4632	WSNK 4633	WSNK 4634	WSNK 4637

## BESCHRIFTUNGSSCHILDER (AUFKLEBER) Größe 160 x 40 mm, selbstklebend.

FARBE	TEXT	BESTELLZ.	FARBE	TEXT	BESTELLZ.	FARBE	TEXT	BESTELLZ.
weiß	Glas	EKN 10	weiß	Aluminium	EKN 31	grün	Glas	EKN 101
weiß	Braunglas	EKN 11	weiß	Restmüll	EKN 40	blau	Papier	EKN 422
weiß	Grünglas	EKN 12	weiß	Blumen	EKN 41	gelb	Kunststoff	EKN 204
weiß	Weißglas	EKN 13	weiß	Papier	EKN 42	braun	Biomüll	EKN 455
weiß	Buntglas	EKN 14	weiß	Infusionsflaschen	EKN 19	grau	Restmüll	EKN 407
weiß	Kunststoff	EKN 20	weiß	Biomüll	EKN 45	weiß	Grüner Punkt	EKN DSD
weiß	Folien	EKN 21	weiß	Abfall	EKN 43			
weiß	Metall	EKN 30	weiß	Kompost	EKN 48	weiß Ø	Grüner Punkt	EKB DSD
weiß	Wertstoff	EKN 39	weiß	Batterien	EKN 38			

**■ Sonderkennzeichnung auf Anfrage**

## TRANSPORTROLLER, EDELSTAHL

WSN 146+WSNK 4630



WSN 234+WSNK 3420



Transportroller aus Edelstahl zum einfachen Transport von Kunststoffkästen WSNK (siehe oben).

### // TECHNISCHE AUSFÜHRUNG

- + **Rollen** 4 Lenkrollen, davon 2 mit Doppelstopp, Rad-Ø 75 mm, graue Vollgummibereifung
- + **Rollengehäuse** Stahlblech, verzinkt-chromatiert

TRANSPORTROLLER PASSEND FÜR KUNSTSTOFFKÄSTEN	BESTELLZEICHEN FÜR 1 KASTEN	1 KASTEN BREITE mm	BESTELLZEICHEN FÜR 2 KÄSTEN	2 KÄSTEN BREITE mm	BESTELLZEICHEN FÜR 3 KÄSTEN	3 KÄSTEN BREITE mm	TIEFE mm	HÖHE* mm
WSNK 342 oder WSNK 343	WSN 134	310	WSN 234	620	WSN 334	930	410	140
WSNK 462 oder WSNK 463	WSN 146	410	WSN 246	820	WSN 346	1230	610	140

\* ohne Kasten Kästen siehe oben

## KOMPAKT-WERTSTOFFSAMMLER haliwert, EDELSTAHL



### // TECHNISCHE AUSFÜHRUNG

- + Gestell Sammlergestell
- + Rollen 4 Lenkrollen, Rad-Ø 50 mm, graue Vollgummibereifung
- + Rollengehäuse verzinkt-chromatiert.

### // INFO

Die Lieferung erfolgt ohne Beschriftungsschilder. Bitte separat bestellen. (siehe Seite 156)

BEHÄLTER VOL. l	AN-ZAHL	ABMESSUNGEN			HÖHE O. DECKEL mm	HÖHE M. DECKEL mm	HÖHE DECKEL OFFEN mm	BEHÄLTER UND DECKEL WEISS		BEHÄLTER UND DECKEL LICHTGRAU	
		BREITE mm	TIEFE mm	BESTELLZ. OHNE KLAPPDECKEL				BESTELLZ. MIT KLAPPDECKEL	BESTELLZ. OHNE KLAPPDECKEL	BESTELLZ. MIT KLAPPDECKEL	
9	2	410						HLW 920 F	HLW 921 F	HLW 9207 F	HLW 9217 F
	3	550	365	385	425	600		HLW 930 F	HLW 931 F	HLW 9307 F	HLW 9317 F
	4	740						HLW 940 F	HLW 941 F	HLW 9407 F	HLW 9417 F
14	2	450						HLW 20 F	HLW 21 F	HLW 207 F	HLW 217 F
	3	630	390	455	505	700		HLW 30 F	HLW 31 F	HLW 307 F	HLW 317 F
	4	840						HLW 40 F	HLW 41 F	HLW 407 F	HLW 417 F
9	1	170	275	265	315	475		WSB 5090H	WSB 5190H	WSB 5097H	WSB 5197H
14	1	200	325	330	390	585		WSB 4040H	WSB 4140H	WSB 4047H	WSB 4147H

ERSATZBEHÄLTER VOL. l	AN-ZAHL	ABMESSUNGEN			HÖHE O. DECKEL mm	HÖHE M. DECKEL mm	HÖHE DECKEL OFFEN mm	BEHÄLTER UND DECKEL WEISS		BEHÄLTER UND DECKEL LICHTGRAU	
		BREITE mm	TIEFE mm	BESTELLZ. OHNE KLAPPDECKEL				BESTELLZ. MIT KLAPPDECKEL	BESTELLZ. OHNE KLAPPDECKEL	BESTELLZ. MIT KLAPPDECKEL	
9	1	170	275	265	315	475		WSB 5090H	WSB 5190H	WSB 5097H	WSB 5197H
14	1	200	325	330	390	585		WSB 4040H	WSB 4140H	WSB 4047H	WSB 4147H



Kunststoffsäcke

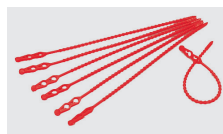
## ZUBEHÖR WERTSTOFFSORTIERUNG

KUNSTSTOFFSÄCKE – POLYETHYLEN, DECKEND EINGEFÄRBT

GRÖSSE BREITE x HÖHE mm	STÄRKE mm	VERP. Stück	BESTELLZEICHEN FÜR JEWEILIGE FARBE							
			GRÜN	BLAU	ROT	GELB	BRAUN	GRAU	SCHWARZ	
450 x 500	0,04	1000		P 2 BLAU						
400 x 600	0,06	500		P 3 BLAU						
500 x 800	0,06	250		P 4 BLAU	P 4 ROT					
580 x 1000	0,06	250		P 12 BLAU						
600 x 1000	0,05	250	P 71	P 72	P 73	P 74	P 75	P 77	P 78	
700 x 1100	0,06	250		P 20 BLAU						
630 x 800	0,02	720		transparent für WSB 5000 ff						P 50
600 x 1000	0,08	200		PS 12-01 transparent mit Aufdruck „Sicherheitstransport für Infektionswäsche“						



Drillapparat MS 02K  
Drahtschlingen MS 03



Allplastikverschluss  
MS 04 ROT

! Drillapparat und Drahtschlingen finden Sie auf Seite 139, Sortiernetze auf Seite 100!